

POSOW

Petrol Kaynaklı Kıyı Şeridi Kirliliğinin

Temizlenmesi için Hazırlık ve

Petrolle Kirlenmiş Yaban Hayatına Müdahale

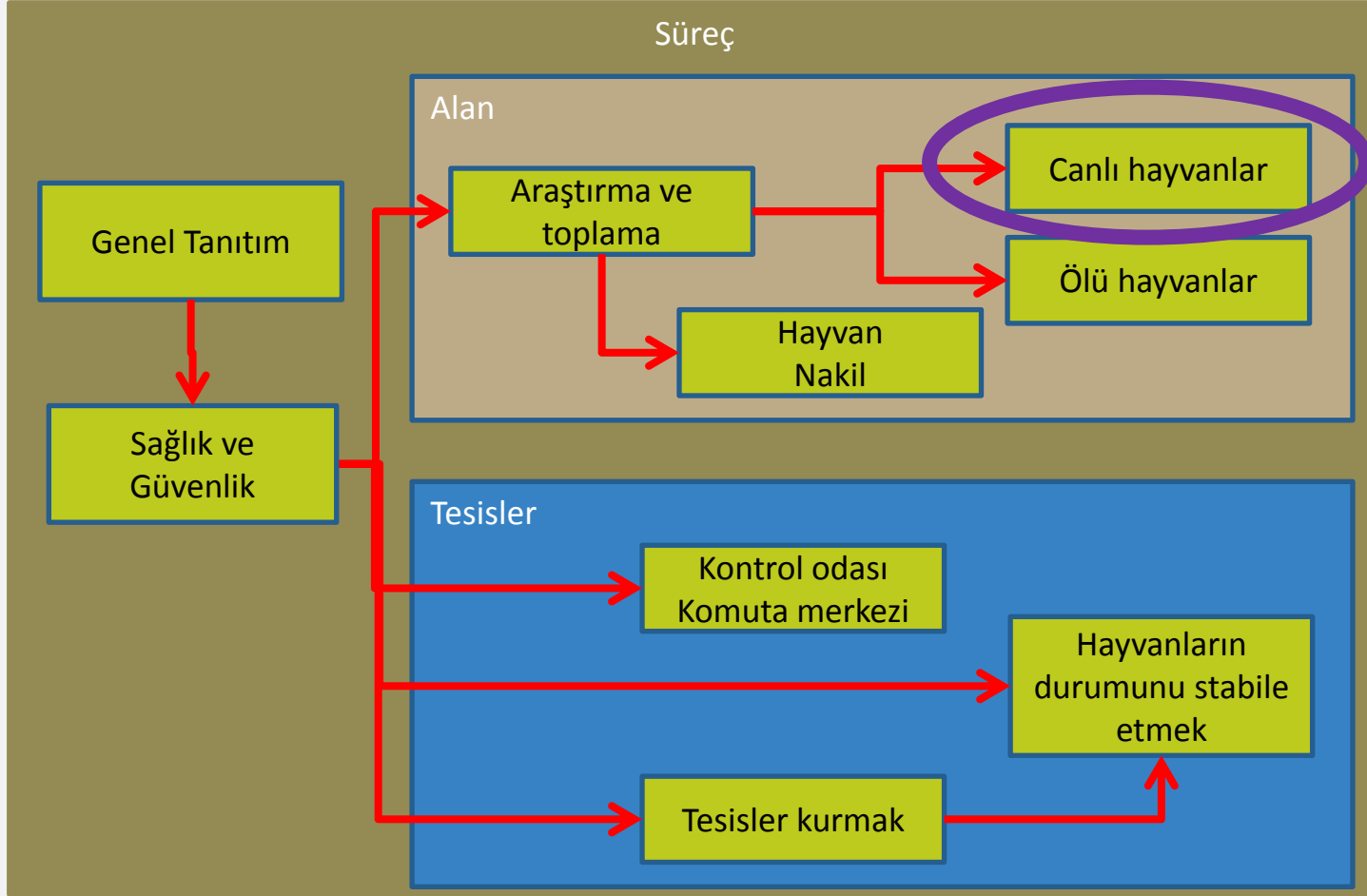
Petrole bulanmış canlı hayvanların yakalanması

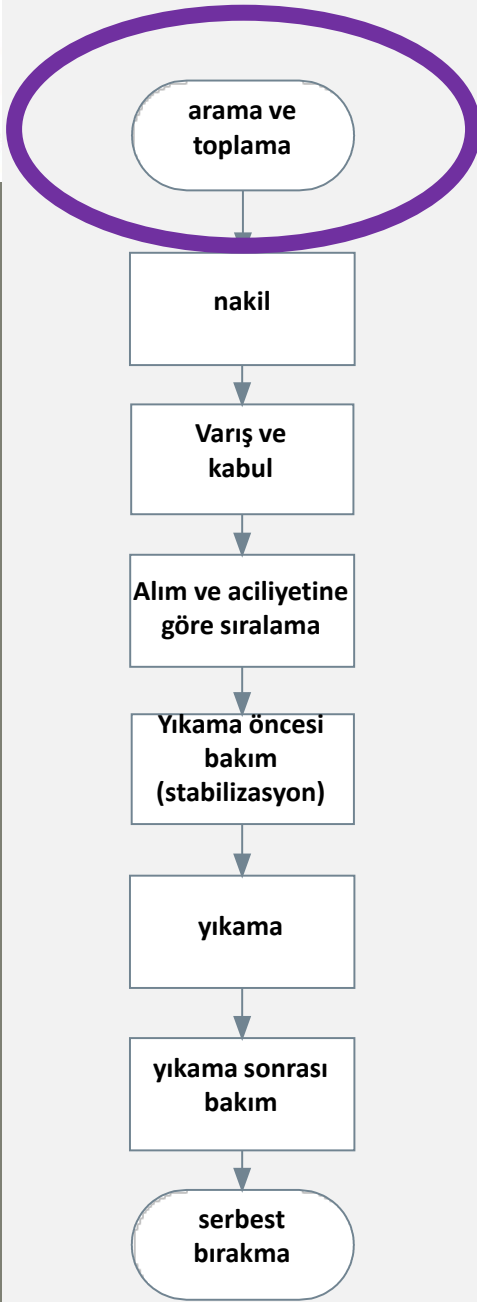
- Yakalamanın amacı
- Hangi hayvanlar yakalanacak?
- Taktikler
- Yakalama ve tutma
- Yakalama çalışmasının sona ermesi



POSOW, Sivil Koruma Mali Aracı kapsamında AB tarafından finanse edilen, ISPRA, Cedre, Sea Alarm ve CPMR işbirliği ile geliştirilen ve Barcelona Sözleşmesinin bölgesel merkezi olan REMPEC tarafından koordine edilen bir projedir.

Yaban Hayatına Müdahale Sürecine Genel Bakış

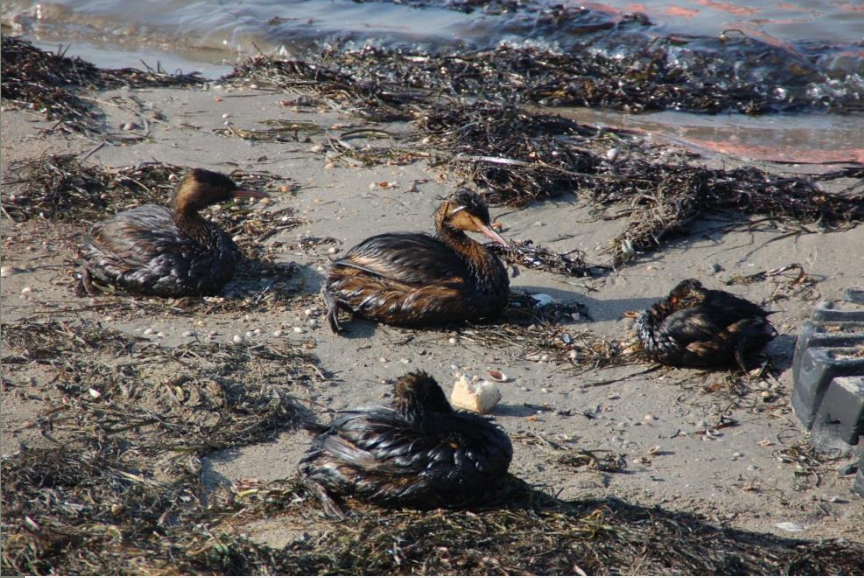




Yakalamanın amacı

- Güvenli ve planlı bir şekilde mümkün olduğu kadar çok petrolden etkilenmiş hayvanı toplamak
 - Sahilde olmaksızın yakalanmış olmalarının daha iyi olduğundan emin olun
 - Hayvanlar acilen stabilizasyon bakımına ihtiyaç duyar
 - Acil olarak tesise nakledilmeli
 - Tesis (Geçici Tutma Merkezi) hazır olmalıdır!
 - Hayvanları günlerce kutularda tutmayın

Hangi hayvanlar yakalanacak?



- Kuşlar, petrolden en çok etkilenen hayvanlardır
- Bu arama ve toplama kılavuzu, kısaca kaplumbağalara değinmek dışında yalnızca kuşlarla ilgilidir
- Deniz memelilerinin kurtarılması deneyimli personel tarafından yürütülmelidir



Çiftler halinde çalışın



- Çiftler halinde çalıştığınızda birbirinizi gözetebilirsiniz!
 - Ayrı ayrı çalışmayın
 - Birbirinize yakın olun
- Çift olarak çalışmak daha verimlidir
- Ekip liderinize nerede olduğunuzun bilgisini verin
 - Eğer plan değiştirerseniz



Taktikler - Hayvanların davranışlarını önceden tahmin edin



- Bu sayede yakalama çalışmalarınız daha verimli olur
 - Hayvanların stres düzeylerini azaltır
 - Personelin enerjisini fazla harcamamasını sağlar
 - Olası tehlike noktalarının öngörülmesine yardımcı olur
 - Gaga, kanatlar, pençeler, paletler
- Farklı türler, farklı davranışlar
 - Sizi bir tehlike olarak algılar mı?
 - Dikkatlerini çekebilir misiniz (yiyecek kullanarak)?
 - Uçar mı? Suya dalar mı? Suya doğru gider mi?
 - Gece yakalamak kolay mıdır?
- Hayvanların sıhhi direnç durumu
 - Kaçmak için gücü var mı?
- Her zaman kendisini savunacağını farzedin!



Taktikler - çevresel faktörleri kullanın



Yakalama ve kontrol altında tutma



- Ağı hayvanın üzerinde tutun
- Partneriniz çantayı ya da kutuyu açsın
- Hayvanı ağın içinden alın
 - Kuş: kanatlarını bir arada tutun, sıkmayın
 - Kaplumbağa: vücudunun her iki tarafını da ön ve arka bacakları arasından sıkıca tutun
- Yüzünüzden uzak tutun
- Mümkün olduğunca hızlı bir şekilde bir kutu ya da pamuklu çantanın içinde kontrol altına alın



Yakalama ve kontrol altında tutma



- Hayvanı uygun büyüklükte bir konteynere yerleştirin
 - Bir kutuda 1-3 adet
 - Türüne bağlı olarak
 - Farklı türleri bir arada tutmayın!
- İçerik hakkında bilgi sağlayın
 - Tarih ve saat
 - Bulunduğu bölge
 - Türler
 - Adınız ve iletişim bilgileriniz
- Güvenli Toplama Noktasına teslim edilmesini sağlayın
 - Mümkünse 4x4 kullanın



POSOW

Petrol Kaynaklı Kıyı Şeridi Kirliliğinin

Temizlenmesi için Hazırlık ve

Petrolle Kirlenmiş Yaban Hayatına Müdahale

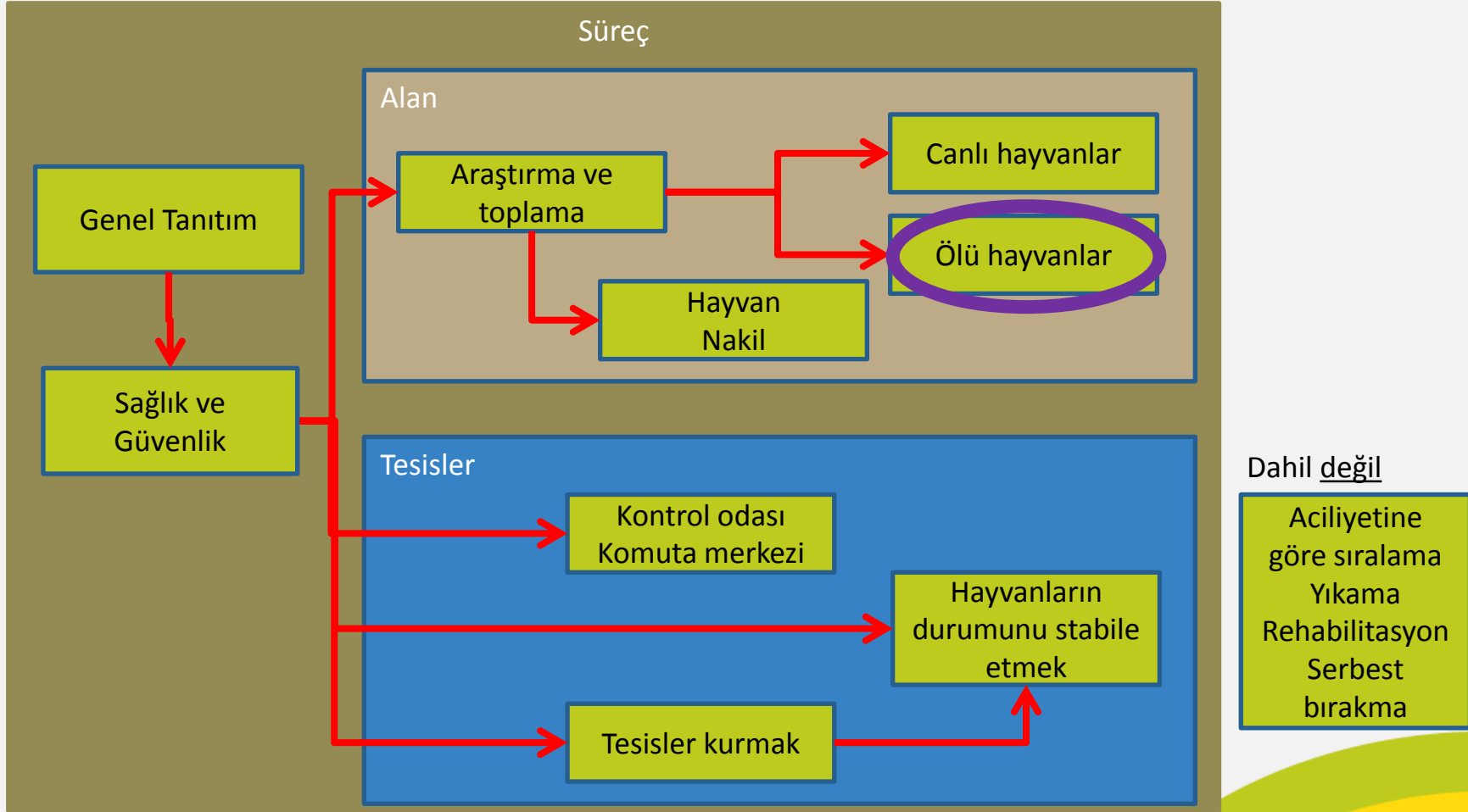
Ölü hayvanların toplanması

- Ölü hayvanların toplanmasının amacı
- Strateji
- Nasıl yapılır?



POSOW, Sivil Koruma Mali Aracı kapsamında AB tarafından finanse edilen, ISPRA, Cedre, Sea Alarm ve CPMR işbirliği ile geliştirilen ve Barcelona Sözleşmesinin bölgesel merkezi olan REMPEC tarafından koordine edilen bir projedir.

Yaban Hayatına Müdahale Sürecine Genel Bakış



Petrole bulanmış cesetlerin toplanmasının amacı



- Geçerli bilimsel bilgileri sağlayın
 - Kaç tane hayvan öldü?
 - İstatistiksel bilgi
 - Yasal amaçlar
 - Hangi popülasyonlar etkilendi?
 - Bilimadamları laboratuvarlarda belirleyecek
- Yırtıcıların ikincil kirlilikten etkilenmesini önler (tilkiler, kargalar, martılar)
 - Petrole bulanmamış yırtıcılar sonradan petrole bulanabilir
 - Petrolü yutabilirler
- Cesetlerden kirletici olur
 - Cesetler uzaklaştırılmalıdır

Strateji



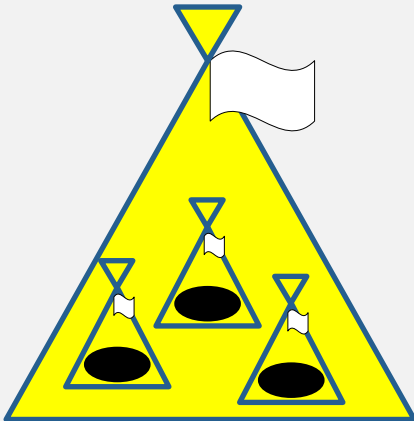
- Yerlerini saptamak her zaman kolay değildir
 - Çökelti ve birikintilerin altında
 - Petrol tabakasının altında
- Sahili temizleyenlerden önce gidin
 - Hayvanları çıkarmayabilirler
 - Bilgiler kaybolabilir



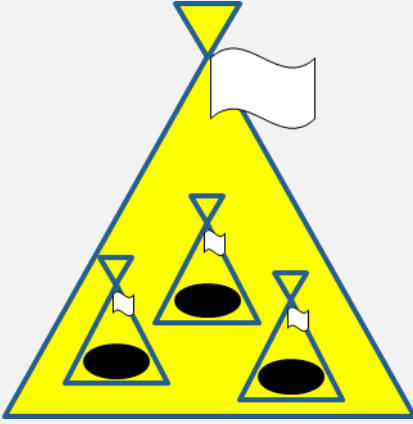
Cesetler - veri toplama



- Sağlam plastik torbalar kullanın
- Bir torbaya bir hayvan (küçük torba)
 - Torbayı etiketleyin
 - Türler (mümkünse)
 - Tarih
 - Sahilin adı
- Birkaç küçük torba bir büyük torbanın içine konulabilir
 - Büyük torbayı etiketleyin
 - Tarih
 - Sahilin adı
 - # hayvanlar
- Güvenli Toplama Noktasına teslim edilmesini sağlayın



Neden hayvanları torbalar içine koyuyoruz?



- Torbalar donduruculara gidecek
- Cesetler birbirine yapışmayacak
- Hayvanlar mümkün olan en iyi şekilde muhafaza edilecek

Çok teşekkür ederiz!

Sorunuz var mı?

Des questions?

ερωτήσεις?

Otázky?

Domande?

Preguntas?

Mistoqsijiet?

Vprašanja?



POSOW

Petrol Kaynaklı Kıyı Şeridi Kirliliğinin

Temizlenmesi için Hazırlık ve

Petrolle Kirlenmiş Yaban Hayatına Müdahale

Sorumluluk Reddi

POSOW yönetiminde üretilmiş tüm materyaller ücretsizdir. Bu PowerPoint sunusunun hiçbir kısmı ticaret amacıyla ya da başka bir şekilde ödünç verilemez, satılamaz, kiralanamaz ya da ticari amaçlarla dağıtımını yapılamaz. Bu sunuda bulunan bilgilerin tümünün amacı Akdeniz'de gemilerden yayılan kirliliğe hazırlıklı olma ve müdahale alanında bilgilere ulaşmayı kolaylaştırmaktır. POSOW sunuları yalnızca bilgilendirme amaçlıdır. Proje çerçevesinde üretilen malzemelerin değişikliği, incelenmesi ve güncellenmesine dair yetki, Ortaklarının da izniyle REMPEC tarafından verilecek ve proje çerçevesinde geliştirilen asıl belgeye başvurulacaktır. REMPEC ve ortakları, bu materyallerin hatasız olduğunu iddia etmemekte ve herhangi bir garanti vermemektedir; ayrıca bu sunuda yer alan bilgilerin doğruluğu, eksiksizliği veya yararlı olduğu konusunda yasal bir sorumluluk üstlenmemektedir. REMPEC ve ortakları, POSOW projesinin PowerPoint sunusunda yer alan materyallerin kullanımından doğacak herhangi bir dolaylı, dolaysız ya da bağıntılı zarar konusunda sorumluluk ya da yükümlülük kabul etmemektedir.

Yasal bilgiler

REMPEC: Akdeniz Bölgesel Deniz Kirliliği Acil Müdahale Merkezi

REMPEC

Maritime House, Lascaris Wharf

Valletta, VLT 1921, Malta

Tel: +356 21 337 296/7/8

Fax: +356 21 339 951

E-posta: rempec@rempec.org

Editör: F. HEBERT



POSOW, Sivil Koruma Mali Aracı kapsamında AB tarafından finanse edilen, ISPRA, Cedre, Sea Alarm ve CPMR işbirliği ile geliştirilen ve Barcelona Sözleşmesinin bölgesel merkezi olan REMPEC tarafından koordine edilen bir projedir.