



POSOW

Preparedness for Oil-polluted

Shoreline cleanup and

Oiled Wildlife interventions

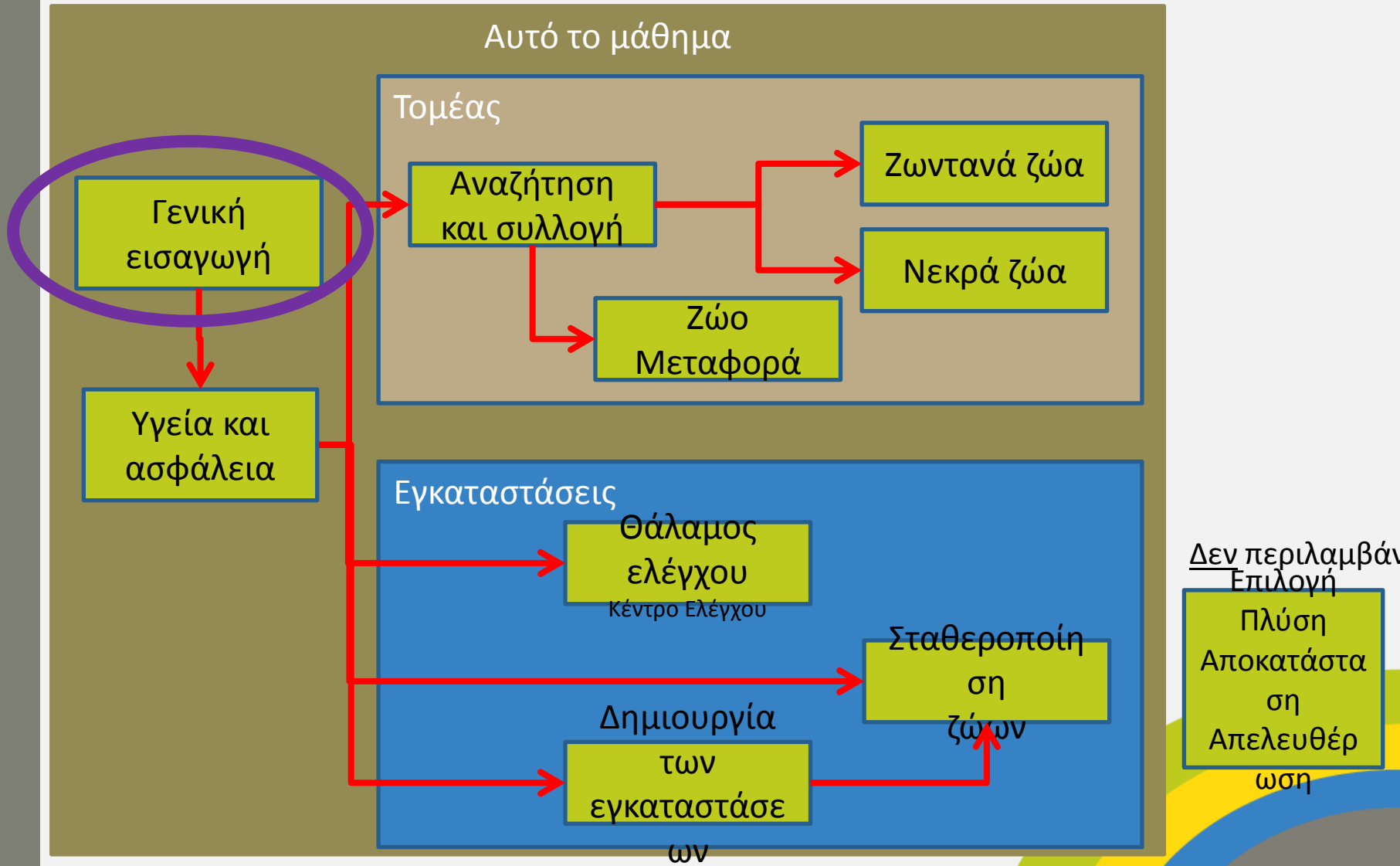
Γενική εισαγωγή

- Τι είναι η ανταπόκριση για την άγρια ζωή με πετρελαϊκή ρύπανση;
- Οι στόχοι της διάσωσης ζώων
- Πώς επιτυγχάνονται αυτοί οι στόχοι;
- Πώς οργανώνονται οι πρώτες ημέρες των επιχειρήσεων διάσωσης;
- Τι μπορούν να κάνουν οι εθελοντές;
- Το μάθημα σήμερα

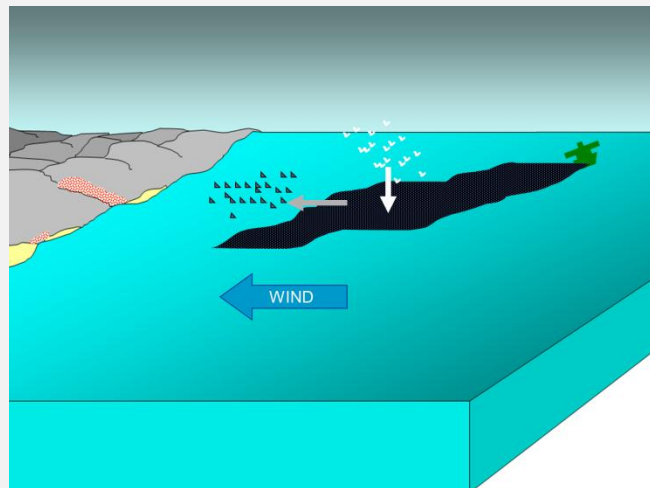
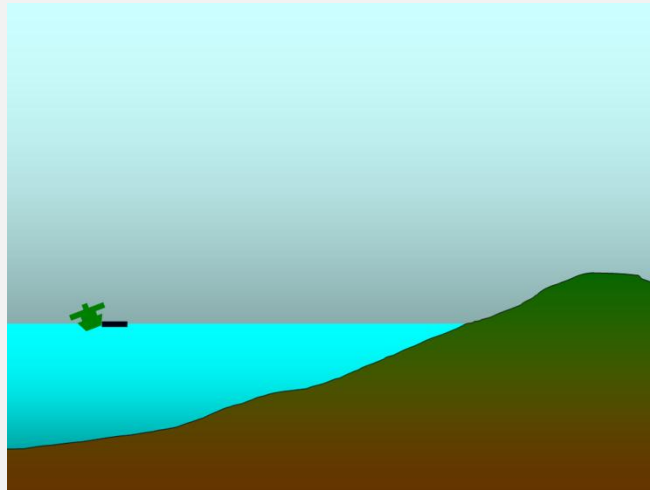


Το έργο POSOW συγχρηματοδοτείται από την ΕΕ υπό το Χρηματοδοτικό μέσο πολιτικής προστασίας που αναπτύχθηκε σε συνεργασία με το Ινστιτούτο ISPRRA, το Ευρωπαϊκό κέντρο περιφερειακής ανάπτυξης (Cedre), τον Οργανισμό Sea Alarm, τη Διάσκεψη των Παράκτιων Περιφερειών της Ευρώπης (CPMR) και συντονίζεται από το Περιφερειακό κέντρο αντιμετώπισης επειγόντων περιστατικών θαλάσσιας ρύπανσης της Μεσογείου (REMPEC), ένα

Επισκόπηση της πορείας της άγριας ζωής

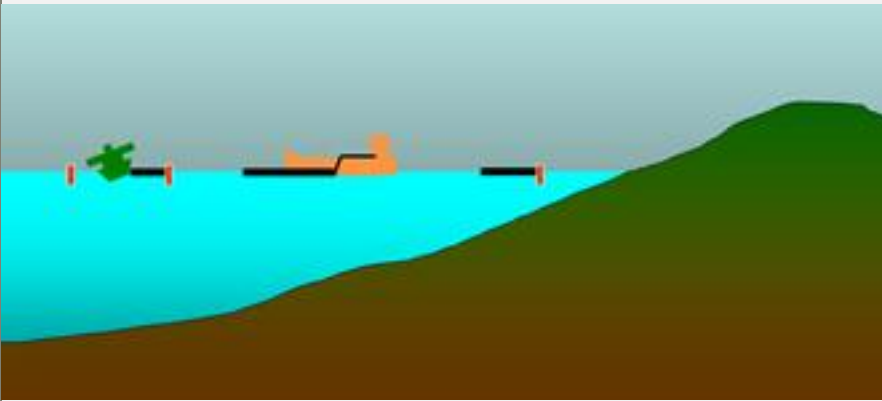


Ανταπόκριση για την άγρια ζωή με πετρελαϊκή ρύπανση;



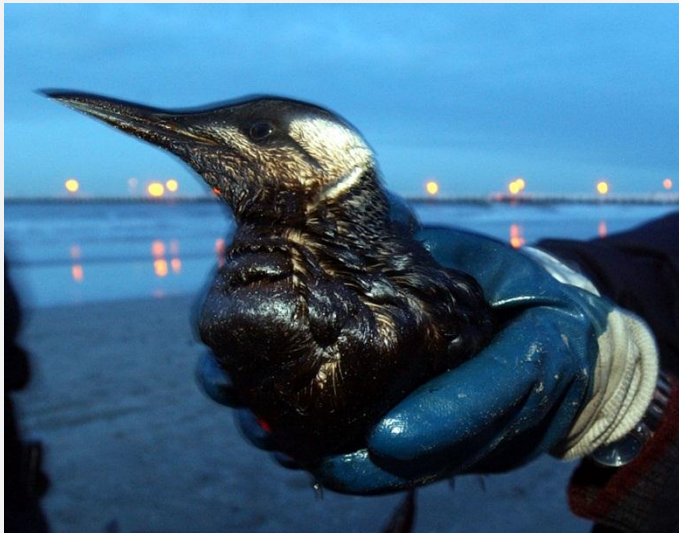
- Οι περισσότεροι τύποι πετρελαίου επιπλέουν στην επιφάνεια του νερού
- Εξαπλώνονται γρήγορα και μπορεί να επηρεάσουν μεγάλες περιοχές
 - Άνεμοι!
 - (ρεύματα)
- Τα ζώα (πτηνά, θαλάσσια θηλαστικά, θαλάσσιες χελώνες) μπορεί να επηρεαστούν από το πετρέλαιο

Ανταπόκριση για την άγρια ζωή με πετρελαϊκή ρύπανση;



Ανταπόκριση:

- Παρεμπόδιση του πετρελαίου από το να προσεγγίσει τα ζώα
- Παρεμπόδιση των ζώων από το να εισέλθουν στην περιοχή πετρελαϊκής ρύπανσης
 - Περισυλλογή ζώων χωρίς ρύπανση
 - Εκφοβισμός τους ώστε να απομακρυνθούν
- Υποστήριξη των μολυσμένων ζώων με πετρέλαιο
 - Διάσωση και προσπάθεια αποκατάστασης
 - Ευθανασία εάν δεν υπάρχει επιλογή αποκατάστασης



Οι στόχοι της διάσωσης άγριας ζωής

- Τμήμα της συνολικής ανταπόκρισης σε περίπτωση πετρελαιοκηλίδας
 - Καθοδήγηση από τις αρχές
 - λήψη αποφάσεων
 - Προγραμματισμός, συντονισμός
 - Πόροι (χρηματοδότηση!)
- Υγεία και ασφάλεια των ανταποκρινόμενων
 - Ασφαλές περιβάλλον εργασίας
 - Εργασία σε συνθήκες υγιεινής και ασφάλειας
 - Θετική, ευσυνείδητη συμπεριφορά
- Συνεχής προστασία των ζώων
 - Όχι περιττός βασανισμός
 - Επαγγελματικά πρωτόκολλα
 - Στόχος = μακροπρόθεσμη επιβίωση μετά τη απελευθέρωση



Οι στόχοι της διάσωσης άγριας πανίδας

Πώς επιτυγχάνονται;

- Χωρίς ασυντόνιστες δραστηριότητες
- Εξασφάλιση της εμπλοκής των αρχών
- Αποδοχή της λήψης αποφάσεων και αντίστοιχη εργασία

- Ανάλυση κινδύνων & μέτρα ασφάλειας πριν από τις ενέργειες
- Εκπαίδευση και καθοδήγηση
- Φροντίδα του εαυτού σας και των συναδέλφων σας

- Περισυλλογή μόνο εφόσον μπορεί να παρασχεθεί θεραπεία
- Χρήση επαγγελματικών πρωτοκόλλων
- Εμπλοκή εξειδικευμένων ειδικών

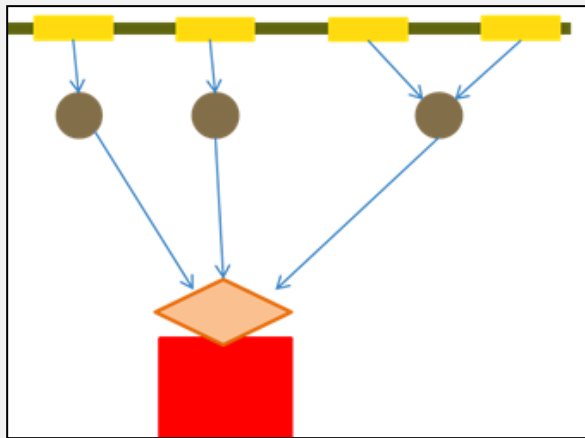
- Τμήμα της συνολικής ανταπόκρισης σε περίπτωση πετρελαιοκηλίδας
 - Καθοδήγηση από τις αρχές
 - λήψη αποφάσεων
 - Προγραμματισμός, συντονισμός
 - Πόροι (χρηματοδότηση!)
- Υγεία και ασφάλεια των ανταποκρινόμενων
 - Ασφαλές περιβάλλον εργασίας
 - Εργασία σε συνθήκες υγιεινής και ασφάλειας
 - Θετική, συνειδητή συμπεριφορά
- Συνεχής προστασία των ζώων
 - Όχι περιττός βασανισμός
 - Επαγγελματικά πρωτόκολλα
 - Στόχος = μακροπρόθεσμη επιβίωση μετά τη απελευθέρωση

Πρώτες ημέρες μιας ανταπόκρισης



- Διεξαγωγή εκτίμησης
 - Σε ποιο σημείο θα έρθουν τα ζώα στην ακτή;
 - Μπορούμε να στείλουμε ομάδες αναζήτησης και συλλογής;
 - Ακτές - εύκολο
 - Βραχώδεις ακτές - αδύνατο
 - Που μεταφέρουμε τα ζώα;

Πρώτες ημέρες μιας ανταπόκρισης



Ακτογραμμή (προσβάσιμες ακτές)

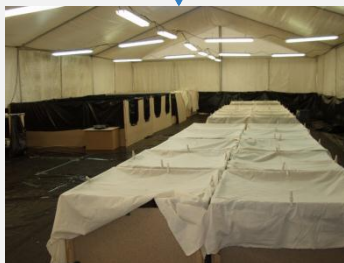
Κεντρικά σημεία συλλογής ακτογραμμής

Κέντρο αρχικής φροντίδας

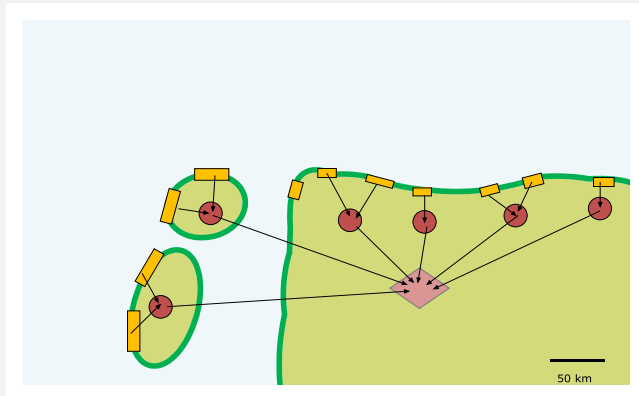
Κέντρο αποκατάστασης άγριας πανίδας

Οργάνωση των πρώτων ημερών:

- Αναζήτηση/ Συλλογή στην ακτή
- Ζώα που έχουν συγκεντρωθεί στο Κεντρικό σημείο συλλογής ακτογραμμής
 - Αυτοκίνητο
 - Μικρό κτίριο με χώρο/ θέρμανση
- Το βράδυ: όλα μεταφέρονται στο Κέντρο αρχικής φροντίδας
 - Όλα τα ζώα κάτω από 1 στέγη



Πρώτες ημέρες μιας ανταπόκρισης



Γεωγραφικές προκλήσεις

- Πολλές ακτές
 - Απαιτούνται πολλά άτομα
 - Διοικητική μέριμνα
- Σύντομες/ Γρήγορες διαδρομές μεταφοράς
 - Λιγότερο από 2 ώρες ανά διαδρομή



Πρώτες ημέρες μιας ανταπόκρισης

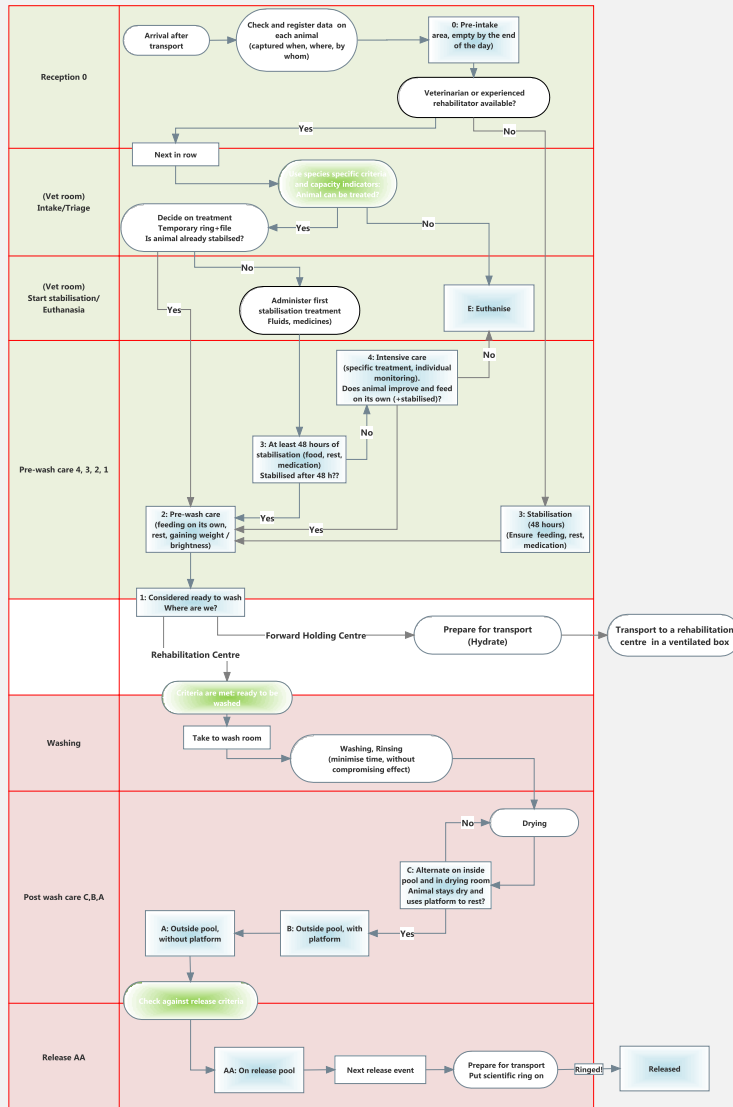


Εξασφάλιση συντονισμού και διαχείρισης

- Καθορισμός εργασιών/ ευθυνών
- Οργάνωση και λειτουργία ενός Κέντρου ελέγχου
- Επικοινωνία με τις αρχές



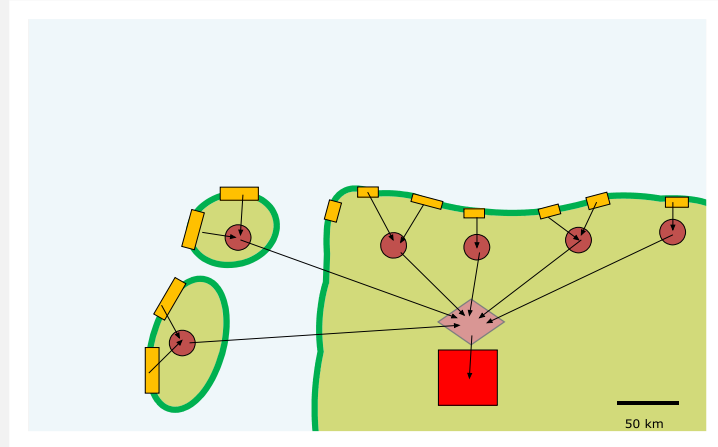
Πρώτες ημέρες μιας ανταπόκρισης



Απαιτούνται ειδικοί:

- Τα πρωτόκολλα είναι συγκεκριμένα
 - Απαιτείται εκπαίδευση για την κατανόηση
- Πιθανώς πολλά ζώα
 - Διατήρηση αποτελεσματικότητας των συστημάτων
 - Βέλτιστη χρήση των πόρων
- Αναγνώριση της επιτυχίας/ αποτυχίας σε πρώιμο στάδιο
 - Ευημερία των ανθρώπων
 - Ευημερία των ζώων

Πρώτες ημέρες μιας ανταπόκρισης



- Μετά την άφιξη των ειδικών
- Δημιουργία & Λειτουργία ενός Κέντρου αποκατάστασης άγριας ζωής
 - Πλύση
 - Φροντίδα μετά την πλύση
 - Απελευθέρωση
 - Απαιτούνται ειδικοί
 - Εξειδικευμένες γνώσεις
 - Εξειδικευμένη κατάρτιση
 - Εμπειρία

Τι μπορούν να κάνουν οι εθελοντές;

Πολλά!

Δύο καταστάσεις:

1. Οι ειδικοί δεν έχουν φτάσει ακόμα
2. Οι έμπειροι ειδικοί έχουν έρθει



Τι μπορούν να κάνουν οι εθελοντές;

1. Οι ειδικοί δεν έχουν φτάσει ακόμα
 - Διαχείριση των πρώτων ημερών ανταπόκρισης
 - Συνεργασία με τις αρχές
 - Προγραμματισμός, οργάνωση, διοικητική μέριμνα, συντονισμός
 - Οι εθελοντές πρέπει να οργανωθούν από μόνοι τους
 - Οργάνωση αναζήτησης και συλλογής
 - Μεταφορά
 - Δημιουργία των εγκαταστάσεων
 - Κεντρικό σημείο συλλογής ακτογραμμής
 - Κέντρο αρχικής φροντίδας
 - Φροντίδα ώστε να διατηρηθούν τα ζώα ζωντανά
 - Κατά την αναμονή για τους ειδικούς/ άτομα με εξειδίκευση



Τι μπορούν να κάνουν οι εθελοντές;



2. Οι ειδικοί έχουν φτάσει

- Οι ειδικοί θα καθοδηγήσουν την επαγγελματική οργάνωση και διαχείριση της ανταπόκρισης
- Οι εθελοντές μπορεί να είναι εκπαιδευμένοι στον τομέα διαλογής



Τι μπορούν να κάνουν οι εθελοντές;



Medio Día: 14/XII/2002
ESPECIE LINDO (PARRILLAS)

| | | | | |
|---------------------------|-----|-----|-----|---|
| Alcafrata (Cormorán) | 4 | 2 | 5 | 4 |
| Árctico (Súlcato) | 4 | 4 | 9 | 1 |
| Alica (Búrdalo) | 7 | 2 | 3 | 5 |
| Frasquita (Pájaro) | 5 | 1 | 5 | 2 |
| Correosa Grande (Socorro) | 1 | 5 | 7 | 2 |
| Comodoro (Pájaro) | 1 | 8 | 3 | 5 |
| Parador (Cormorán) | 3 | 2 | 2 | 5 |
| Colimbo (Cormorán) | 4 | 2 | 2 | 6 |
| Paradise (Socorro) | 1 | - | - | 1 |
| Correosa (Cormorán) | 2 | 5 | 7 | 1 |
| Comodoro (Pájaro) | 1 | - | - | 1 |
| | | | | |
| | | | | |
| | | | | |
| | 207 | 215 | 422 | |

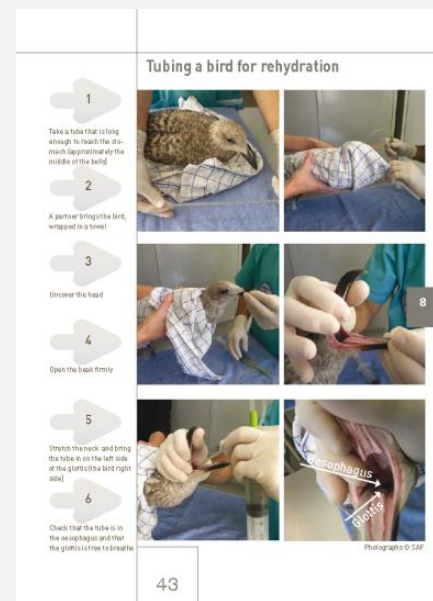
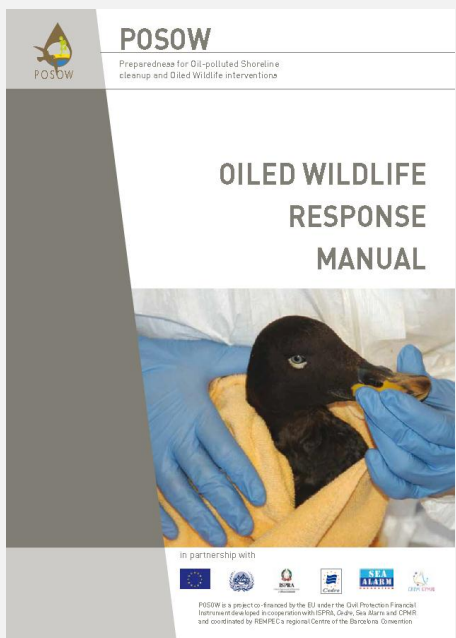
Gracias a todos los voluntarios

Να συνδυάσουν το ταλέντο/ τα ενδιαφέροντα/ την εξειδίκευση

- Να εργαστούν με ζώα
 - Σε εξωτερικό χώρο (παρακολούθηση, περισυλλογή, μεταφορά)
 - Σε εσωτερικό χώρο (φροντίδα, παροχή τροφής, κτηνιατρικά θέματα)
- Διοίκηση
 - Τεκμηρίωση
- Πρακτική
 - Κατασκευές (ξύλο, νερό, ηλεκτρικό)
- Οργάνωση
 - Ηγεσία
 - Προγραμματισμός, συντονισμός
 - Διοικητική μέριμνα

Το μάθημα σήμερα

- Παροχή γνώσεων
- Μέσω: εγχειριδίων, παρουσιάσεων PowerPoint, πόστερ, εκπαίδευσης
- Διευκόλυνση των εθελοντών στη διαχείριση των πρώτων ημερών μιας ανταπόκρισης
- Και/ Ή εργασία υπό την καθοδήγηση εξειδικευμένων ατόμων





POSOW

Preparedness for Oil-polluted

Shoreline cleanup and

Oiled Wildlife interventions

Αποποίηση ευθύνης

Το σύνολο του παραγόμενου υλικού υπό την POSOW διατίθεται δωρεάν. Κανένα απόσπασμα αυτής της παρουσίασης PowerPoint δεν επιτρέπεται να δανείζεται, πωλείται, ενοικιάζεται ή διατίθεται για εμπορικούς σκοπούς με εμπορικά ή διαφορετικά μέσα. Οι πληροφορίες που διατίθενται στην παρούσα παρουσίαση έχουν ως μοναδικό στόχο της διευκόλυνση της πρόσβασης σε πληροφορίες στον τομέα της ετοιμότητας και της ανταπόκρισης σε περίπτωση ρύπανσης από καράβια στη Μεσόγειο θάλασσα. Οι παρουσιάσεις της POSOW διατίθενται μόνο για πληροφοριακούς σκοπούς. Οιαδήποτε τροποποίηση, αναθεώρηση και ενημέρωση του υλικού που παράγεται σε αυτό το έργο πρέπει να εξουσιοδοτείται από το REMPEC (Περιφερειακό Κέντρο Καταπολέμησης Εκτάκτων Περιστατικών Θαλάσσιας Ρύπανσης στη Μεσόγειο) με τη συναίνεση των συνεργατών του και θα παραπέμπει στην γνήσια τεκμηρίωση που δημιουργήθηκε για αυτό το έργο. Το κέντρο REMPEC και οι συνεργάτες του δεν ισχυρίζονται ότι το παρόν υλικό είναι άψογο και δεν εγγυώνται ούτε αναλαμβάνουν τη νομική ευθύνη σχετικά με την ακρίβεια, την πληρότητα ή τη χρησιμότητα των περιεχόμενων πληροφοριών στην παρουσίαση. Το κέντρο REMPEC και οι συνεργάτες του δεν αναλαμβάνουν την ευθύνη ή εγγύηση για οιαδήποτε άμεσες, έμμεσες ή επακόλουθες ζημιές από τη χρήση του διαθέσιμου υλικού στις παρουσιάσεις PowerPoint του έργου POSOW.

Νομικές πληροφορίες

REMPEC: Regional Marine Pollution Emergency Response Centre for the Mediterranean Sea

(Περιφερειακό κέντρο αντιμετώπισης επειγόντων περιστατικών θαλάσσιας ρύπανσης της Μεσογείου)

REMPEC

Maritime House, Lascaris Wharf

Valletta, VLT 1921, Μάλτα

Τηλ.: +356 21 337 296/7/8

Φαξ: +356 21 339 951

Email : rempec@rempec.org

Συντάκτης: F. HEBERT



Το έργο POSOW συγχρηματοδοτείται από την ΕΕ υπο το Χρηματοδοτικό μέσο πολιτικής προστασίας που αναπτύχθηκε σε συνεργασία με το Ινστιτούτο ISPRRA, το Ευρωπαϊκό κέντρο περιφερειακής ανάπτυξης (Cedre), τον Οργανισμό Sea Alarm, τη Διάσκεψη των Παράκτιων Περιφερειών της Ευρώπης (CPMR) και συντονίζεται από το Περιφερειακό κέντρο αντιμετώπισης επειγόντων περιστατικών θαλάσσιας ρύπανσης της Μεσογείου (REMPEC), ένα