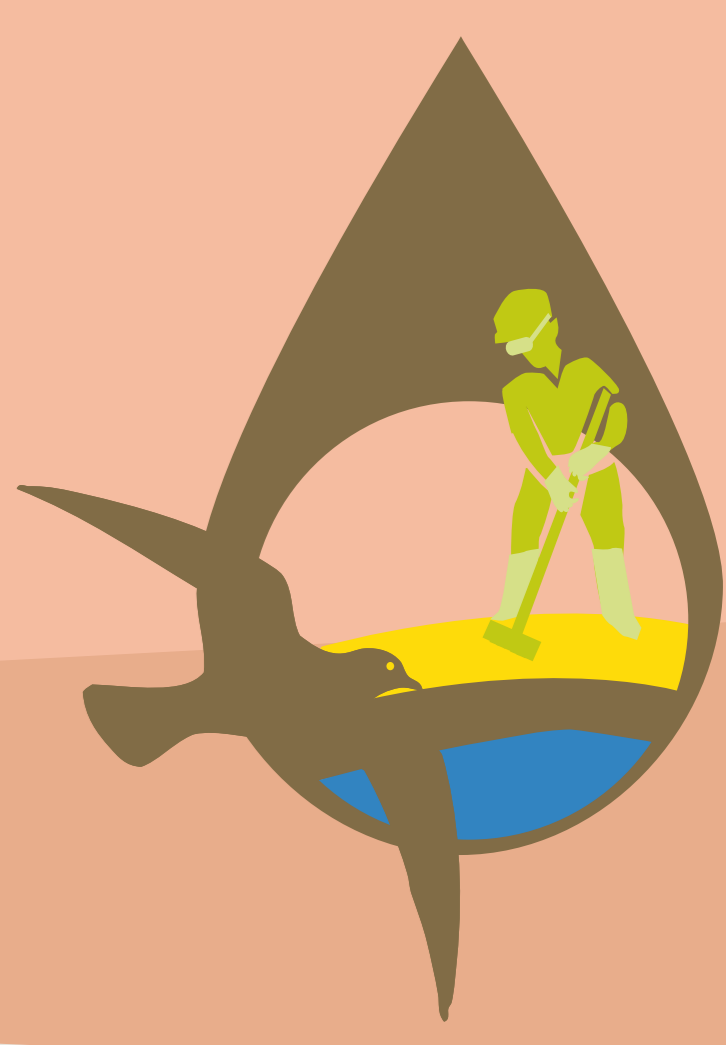


معدات استجابة الصيادين

بوسو (POSOW)
الإعداد لعملية
تنظيف السواحل
الملوثة بالنفط
والتدخل للتعامل
مع الأحياء البرية
الملوثة بالنفط



أدوات الاستجابة الرئيسية

العديد من الأدوات المتنوعة التي يستخدمها الصيادون يمكنها أن تثبت كفاءتها في أنشطة الاستجابة، سواء أكانت يدوية أو آلية، والمخصصة للأنشطة اليومية للعاملين المهنيين أو التي تم تطويرها لعمليات الاستجابة للتسريبات النفطية.

أدوات مثالية لتجميع النفط اللزج والحطام الملوث بالنفط

أدوات يدوية

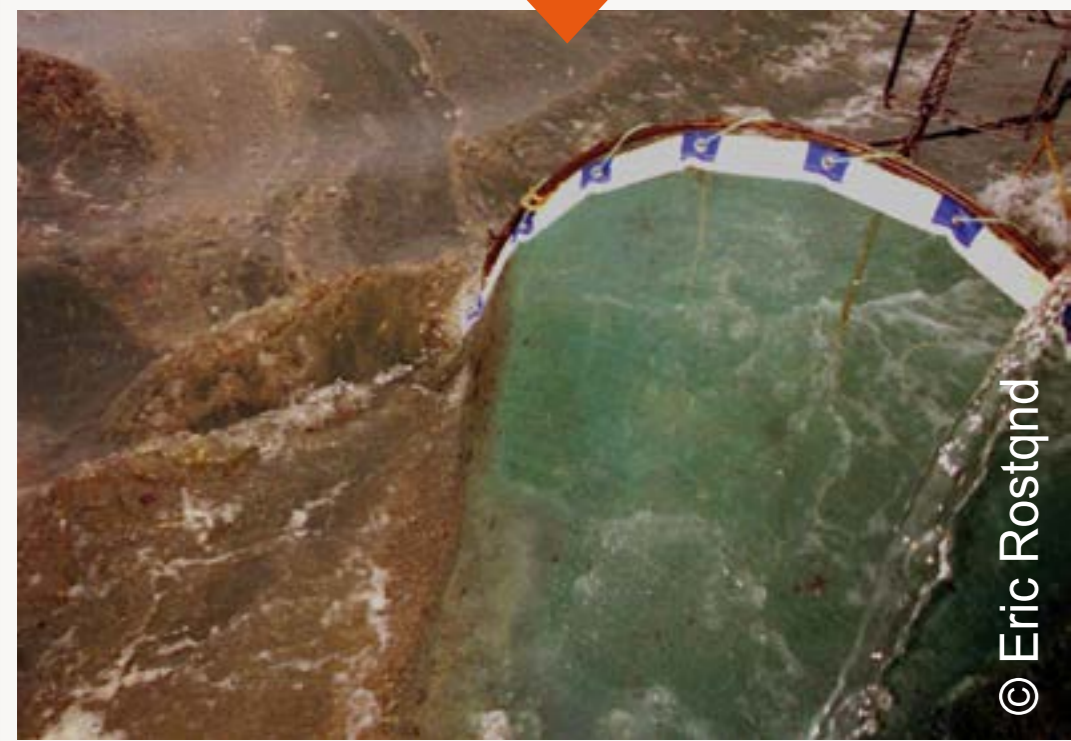


شوكات الجمع



أدوات مثالية لتجميع النفط شديد اللزوجة والحطام الملوث بالنفط

شباك



شباك جر

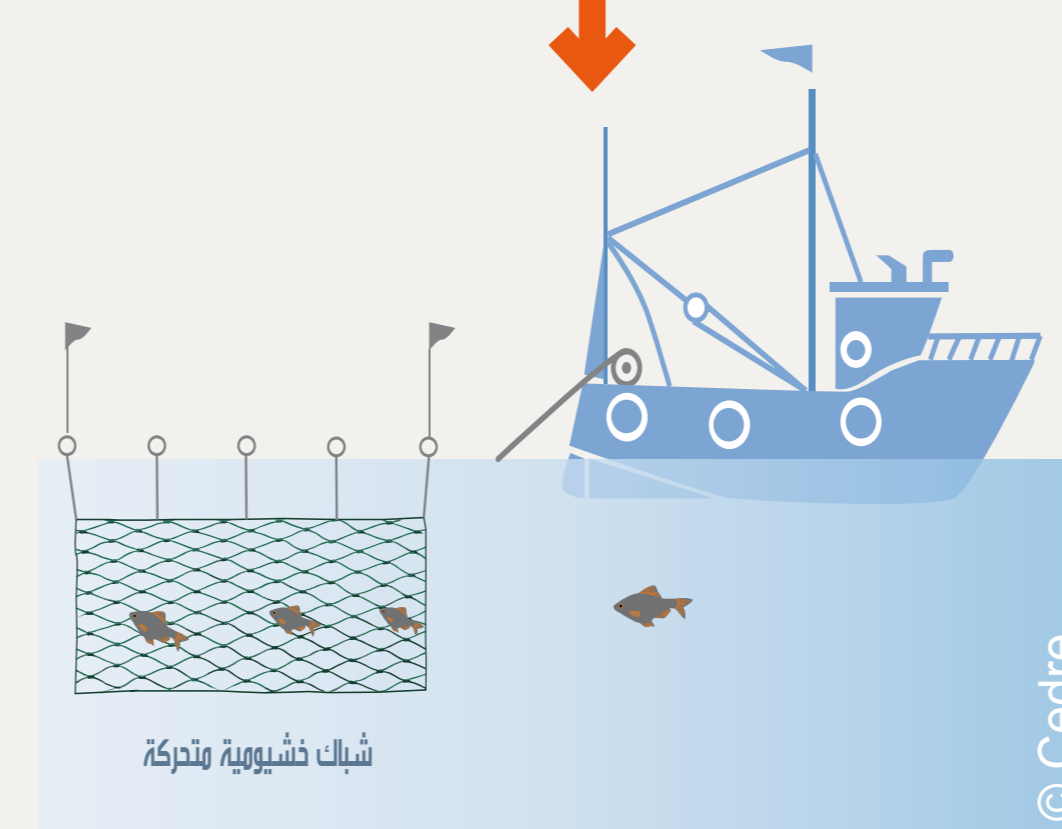


أدوات يدوية

شباك جر / شباك

مراكب الصيد الصغيرة

مراكب الشباك الخيشومية



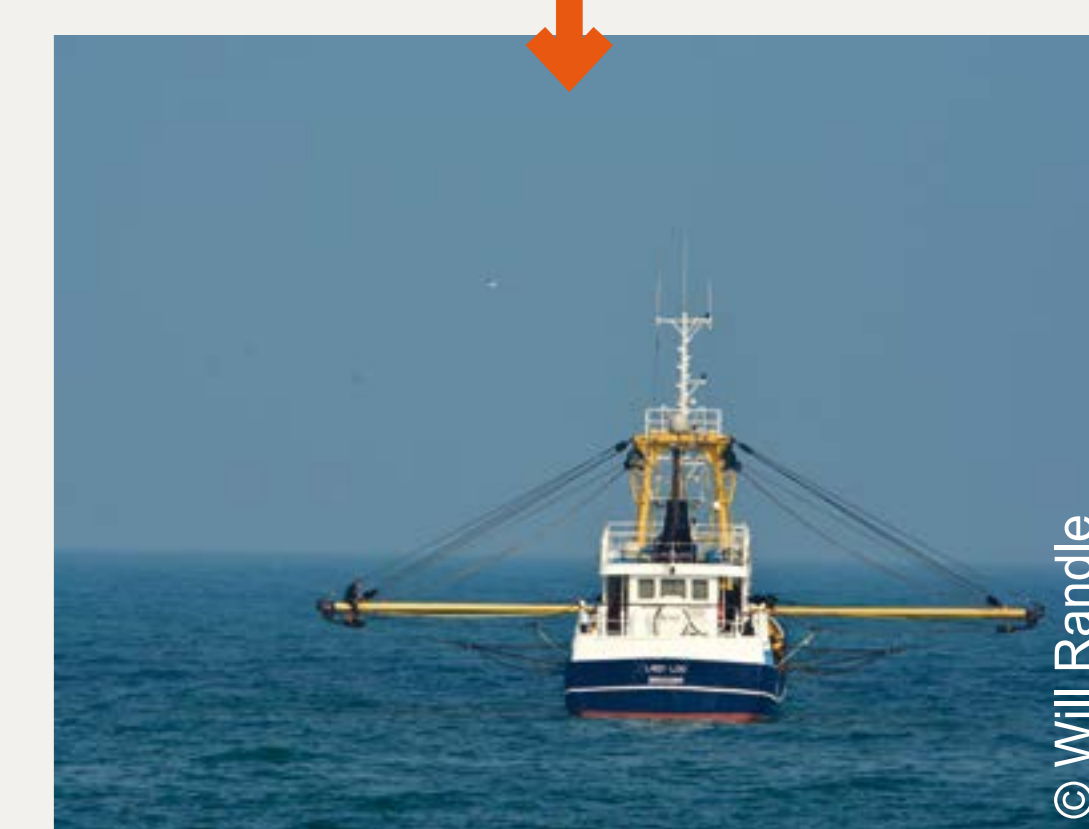
المراكب الجرافة



مراكب الشباك الكيسية



مراكب شباك الجر



مراكب الصيد بالصنابير



مراكب نصب الشراك



مراكب شباك الرفع



الإنقاذ والمسح الميداني للأحياء البرية	الدعم اللوجستي	تخزين ونقل المخلفات	حماية الساحل	الاسترجاع الآلي	الاسترجاع اليومي	الاسترجاع الثابت	الاسترجاع المتحرك	المسح الميداني - جمع العينات	أنواع مراكب الصيد
😊	😊	😊	😊	😊	😊	😊	😊	😊	مراكب شباك الجر
😊	😊	😊	😊	😊	😊	😊	😊	😊	مراكب الشباك الكيسية
😊	😊	😊	😊	😊	😊	😊	😊	😊	المراكب الجرافة
😊	😊	😊	😊	😊	😊	😊	😊	😊	مراكب الشباك الخيشومية
😊	😊	😊	😊	😊	😊	😊	😊	😊	مراكب شباك الرفع
😊	😊	😊	😊	😊	😊	😊	😊	😊	مراكب نصب الشراك
😊	😊	😊	😊	😊	😊	😊	😊	😊	مراكب الصيد بالصنابير

😊 المراكب مثالية لهذا الاستخدام 😊 المراكب مناسبة لهذا الاستخدام 😞 لا يوصى بالمركب لهذا الاستخدام

الإدارة المسؤولة عن الشؤون البحرية أو شؤون الصيد و/أو المهنيين المحليين والإقليميين لروابط وجمعيات الصيادين لديهم بيان تفصيلي محدث للمراكب المعدة للاستخدامات المهنية ويسرد الخصائص



مشروع بوسو ٢ (POSOW II) ممول بالشراكة مع الاتحاد الأوروبي من خلال الجهاز المالي للحماية المدنية والمؤسس بالتعاون مع المركز الإقليمي للاستجابة لطوارئ التلوث البحري بالبحر المتوسط (REMPEC) ومعهد البحوث وحماية البيئة (ISPRA)، والإدارة العامة للنقل البحري والمياه الداخلية (DG-MARINWA) ومعهد الموانئ للدراسات والتعاون (PEPORTS) و الأكاديمية العربية للعلوم والتكنولوجيا والنقل البحري (AASTMT) ومنسقاً من خلال مركز التوثيق والبحوث والتجارب بشأن التلوث العرضي للمياه (Cedre).