

POSOW

Preparedness for Oil-polluted

Shoreline cleanup and

Oiled Wildlife interventions

Δημιουργία και λειτουργία ενός Κέντρου Ελέγχου άγριας ζωής με πετρελαϊκή ρύπανση

- Για ποιο λόγο απαιτείται ένα Κέντρο Ελέγχου
- Τι συμβαίνει σε μια ανταπόκριση για την άγρια πανίδα
- Διαχείριση ενός Κέντρου Ελέγχου
- Η δημιουργία του
- Καθημερινή διαχείριση



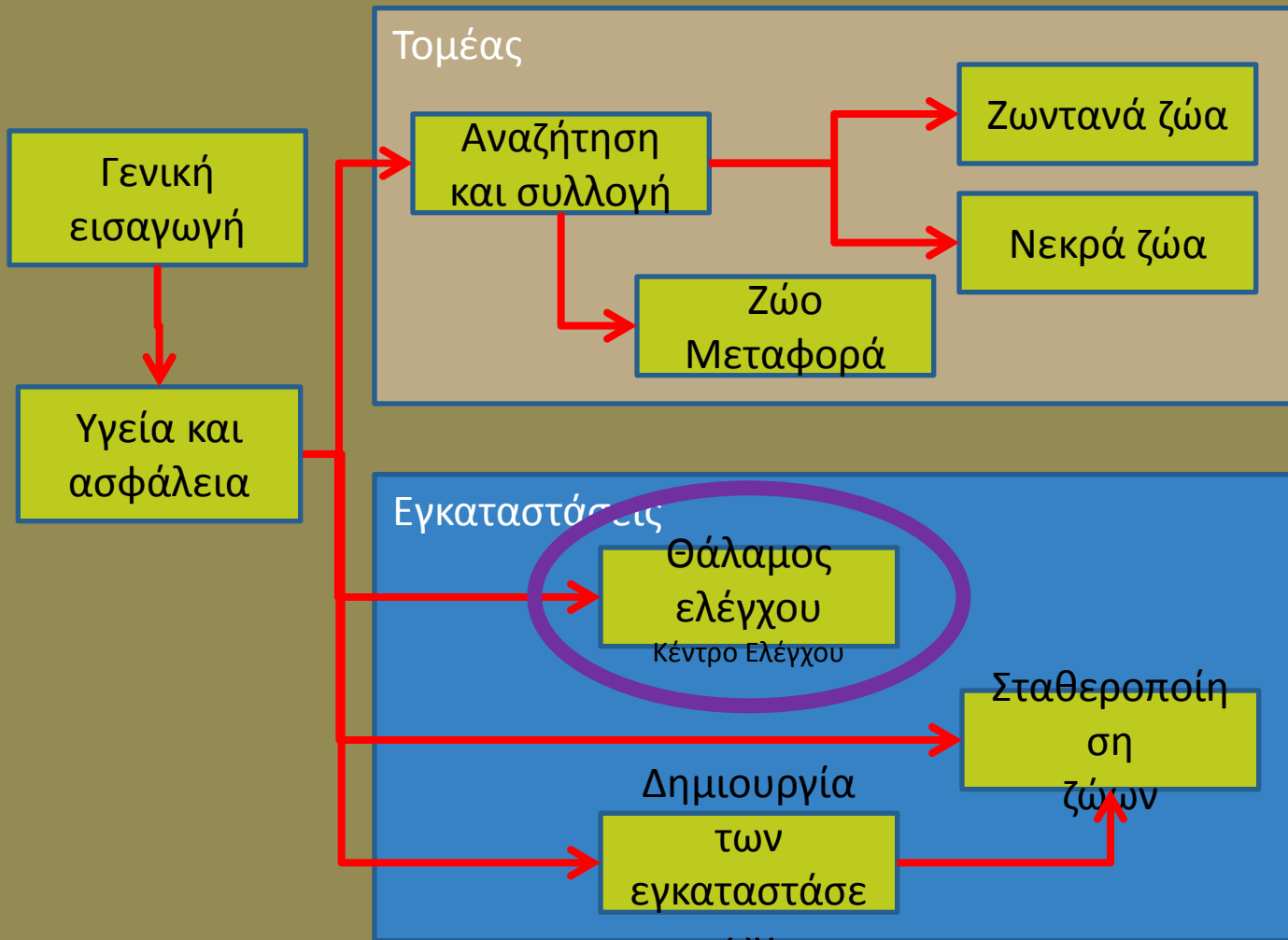
Το έργο POSOW συγχρηματοδοτείται από την ΕΕ υπό το Χρηματοδοτικό μέσο πολιτικής προστασίας που αναπτύχθηκε σε συνεργασία με το Ινστιτούτο ISPR, το Ευρωπαϊκό κέντρο περιφερειακής ανάπτυξης (Cedre), τον Οργανισμό Sea Alarm, τη Διάσκεψη των Παράκτιων Περιφερειών της Ευρώπης (CPMR) και συντονίζεται από το Πανεπιστήμιο της Γαλιφίας (REMPEC).

POSOW

Preparedness for oil-polluted
Shoreline cleanup and



Το μάθημα σήμερα



Δεν περιλαμβάνει
Επιλογή

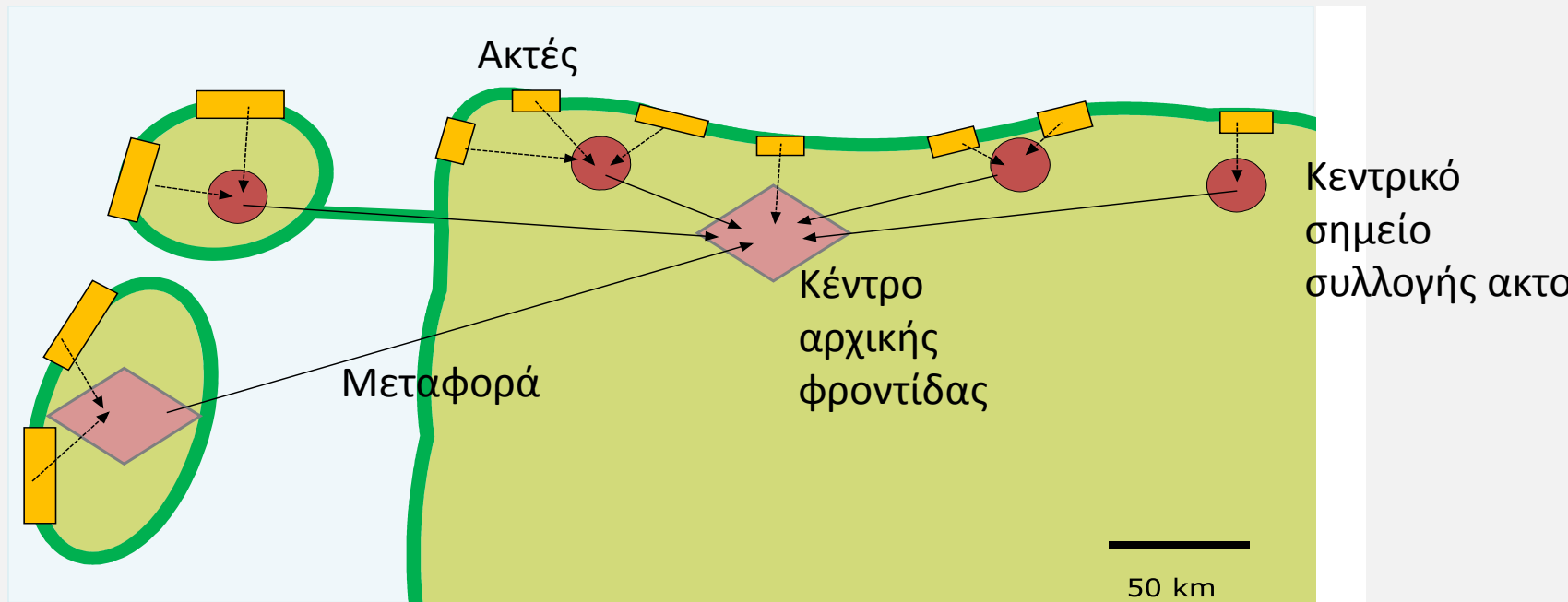
Πλύση
Αποκατάσταση
Απελευθέρωση

Για ποιο λόγο απαιτείται ένα Κέντρο Ελέγχου;

- Επίβλεψη της ανταπόκρισης για την άγρια ζωή
 - Διαχείριση των πόρων στην ανταπόκριση για την άγρια ζωή
 - Καθημερινή συλλογή δεδομένων
 - Προγραμματισμός και λήψη αποφάσεων
- Επικοινωνία με το Κέντρο Ελέγχου

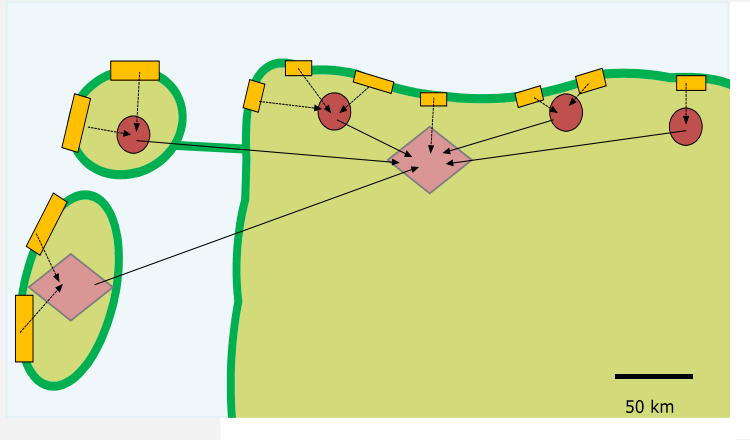


Τι συμβαίνει;



- Ακτές: Αναζήτηση και συλλογή
- BCP: Προσωρινή κράτηση
- FHC: Σταθεροποίηση, φροντίδα ώστε να διατηρηθούν τα ζώα ζωντανά
- Μεταφορά

Διαχείριση ενός Κέντρου Ελέγχου



Τι συμβαίνει σήμερα;

- Ποιος; Τι; Που; Πώς;
- Αναφορά ανσταλτικών παραγόντων

Αποφάσεις διαχείρισης

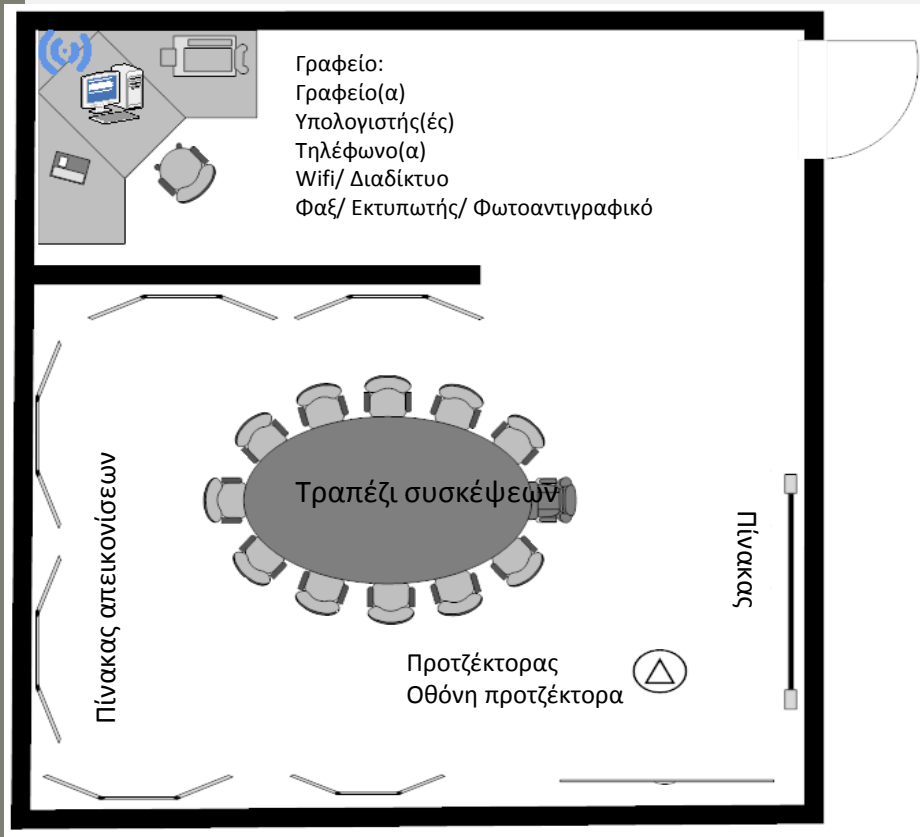
- Εξασφάλιση της εφαρμογής

Προγραμματισμός αυριανής μέρας

- Ποιος; Τι; Που; Πώς;
- Εξασφάλιση της επιτυχίας των ενεργειών

Δημιουργία

- Σε ποιο μέρος;
 - Τρεις πιθανότητες:
 - Κέντρο Ελέγχου περιστατικών
 - Σε ένα γραφείο (υπουργείο;)
 - Στο Κέντρο αποκατάστασης



Πώς;

- Γραφείο (εξοπλισμός)
- Χώρος συσκέψεων
- Οθόνες (στον τοίχο)

Καθημερινή διαχείριση

Διαχείριση περιστατικών

Ανταπόκριση για την άγρια ζωή

Δραστηριότητες
επιτόπου

Δραστηριότητες
εγκατάστασης

- Διαχωρισμός καθηκόντων και ευθυνων
- Εξασφάλιση απευθείας σύνδεσης με το Κέντρο Ελέγχου Περιστατικών

Συλλογή δεδομένων από:

- Δραστηριότητες επιτόπου
- Δραστηριότητες μεταφοράς
- Δραστηριότητες εγκατάστασης
- Εμφάνιση των δεδομένων που συγκεντρώθηκαν στην οθόνη (εξασφάλιση ενημέρωσης)
- Λήψη αποφάσεων διαχείρισης
 - Προγραμματισμένες συσκέψεις



Εγχειρίδιο POSOW

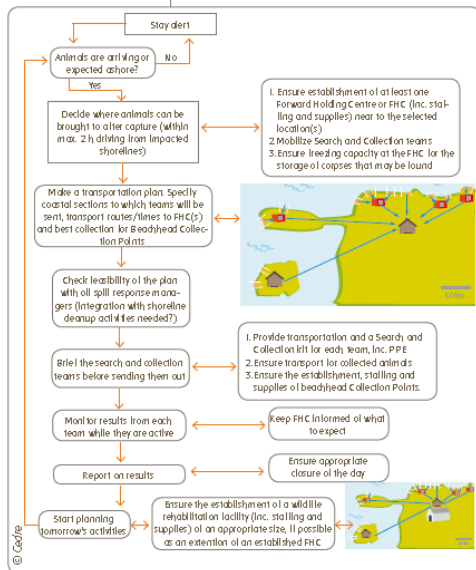
1

Managing the early days of a wildlife response

When an oil spill is reported, animals may already have started arriving on the shoreline. This sheet provides guidance as to how to start up an effective response:

ensuring that animals are picked up safely and transported to facilities where they receive care for several days before being washed.

Types of facilities (explaining symbols in figures)



Beachhead Collection Point (BCP)

A warm and ventilated place where live animals can spend a few hours before they can be transported. No animal stays here overnight!

Forward Holding Centre (FHC)

A facility where animals can be provided with pre-wash care (see technical datasheets for set up, layout and procedures). Animals can stay here for many days, but are not released from here. Refer to Datasheet n°3.

Wildlife Rehabilitation Facility

A facility that is in fact a Forward Holding Centre extended with adequate washing and post-wash care capabilities. Setting up and running a Wildlife Rehabilitation Centre needs the involvement of qualified experts!

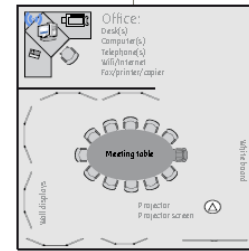
36

Setting up and running a command centre

Example of the physical set-up of the command centre with a checklist of its equipment

The command centre is an important place in the wildlife operations. It must be set up as an integrated part of the overall spill

management, so that decisions can be made overseeing all the relevant information on both sides.



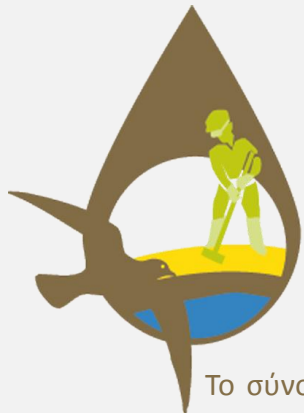
- Office**
 - Desk (s) and chairs
 - Office tools (paper, pens, tape, stapler, hole punch...)
 - Computer
 - Internet connection (wifi)
 - Telephone land line(s)
 - Fax/printer/copier
- Meeting room**
 - Meeting table and chairs
 - Wall displays (or empty walls)
 - Flip chart with paper and pens
 - Whiteboard with pens and cleaner
 - Projector
 - Projector screen (or white wall)

Suggestions for organising the information on display in the meeting room

Heading	Information presented (printed documents or hand written on flip chart sheets)
Spill history	The source of oil, date of spill, exact location, oil type, amount and properties, future issues and contact information for the spill advisor
Species information	Information on species affected, habitat, distribution, identification photos, life history, previous oil spill knowledge (post-release survival data) and care/washing information if available
Rehabilitation Process	Description of process (with photos), triage policy and euthanasia policy
Key facts [Media]	Media lines, bird numbers (overview), news articles
Training programme	List of roles and trainers (with photo) for allocation of trainees
Maps	Showing oil spill area, sensitive areas, collection points and rescue facilities
Facility layout	Room plan and copy of health and safety protocols
Team information	Name, organisation, role and contact number with coordinators highlighted (can be arranged by organisation or by role)
Facility operations	Lists the number of birds in each part of the facility, updated twice daily. It helps to include a list of daily tasks, which can be ticked off when complete
Field operations	Shows who is in the field, their role and contact information, updated twice daily
Equipment requests	Central point for gathering requests, highlighted if urgent, to be checked daily

11

47



POSOW

Preparedness for Oil-polluted

Shoreline cleanup and

Oiled Wildlife interventions

Αποποίηση ευθύνης

Το σύνολο του παραγόμενου υλικού υπό την POSOW διατίθεται δωρεάν. Κανένα απόσπασμα αυτής της παρουσίασης PowerPoint δεν επιτρέπεται να δανειζεται, πωλείται, ενοικιάζεται ή διατίθεται για εμπορικούς σκοπούς με εμπορικά ή διαφορετικά μέσα. Οι πληροφορίες που διατίθενται στην παρούσα παρουσίαση έχουν ως μοναδικό στόχο της διευκόλυνση της πρόσβασης σε πληροφορίες στον τομέα της ετοιμότητας και της ανταπόκρισης σε περίπτωση ρύπανσης από καράβια στη Μεσόγειο θάλασσα. Οι παρουσιάσεις της POSOW διατίθενται μόνο για πληροφοριακούς σκοπούς. Οιαδήποτε τροποποίηση, αναθεώρηση και ενημέρωση του υλικού που παράγεται σε αυτό το έργο πρέπει να εξουσιοδοτείται από το REMPEC (Περιφερειακό Κέντρο Καταπολέμησης Εκτάκτων Περιστατικών Θαλάσσιας Ρύπανσης στη Μεσόγειο) με τη συναίνεση των συνεργατών του και θα παραπέμπει στην γνήσια τεκμηρίωση που δημιουργήθηκε για αυτό το έργο. Το κέντρο REMPEC και οι συνεργάτες του δεν ισχυρίζονται ότι το παρόν υλικό είναι άψογο και δεν εγγυώνται ούτε αναλαμβάνουν τη νομική ευθύνη σχετικά με την ακρίβεια, την πληρότητα ή τη χρησιμότητα των περιεχόμενων πληροφοριών στην παρουσίαση. Το κέντρο REMPEC και οι συνεργάτες του δεν αναλαμβάνουν την ευθύνη ή εγγύηση για οιοσδήποτε άμεσες, έμμεσες ή επακόλουθες ζημιές από τη χρήση του διαθέσιμου υλικού στις παρουσιάσεις PowerPoint του έργου POSOW.

Νομικές πληροφορίες

REMPEC: Regional Marine Pollution Emergency Response Centre for the Mediterranean Sea

(Περιφερειακό κέντρο αντιμετώπισης επειγόντων περιστατικών θαλάσσιας ρύπανσης της Μεσογείου)

REMPEC

Maritime House, Lascaris Wharf

Valletta, VLT 1921, Μάλτα

Τηλ.: +356 21 337 296/7/8

Φαξ: +356 21 339 951

Email : rempec@rempec.org

Συντάκτης: F. HEBERT



Το έργο POSOW συγχρηματοδοτείται από την ΕΕ υπό το Χρηματοδοτικό μέσο πολιτικής προστασίας που αναπτύχθηκε σε συνεργασία με το Ινστιτούτο ISPRA, το Ευρωπαϊκό κέντρο περιφερειακής ανάπτυξης (Cedre), τον Οργανισμό Sea Alarm, τη Διάσκεψη των Παράκτιων Περιφερειών της Ευρώπης (CPMR) και συντονίζεται από το Περιφερειακό Κέντρο Καταπολέμησης Εκτάκτων Περιστατικών Θαλάσσιας Ρύπανσης (REMPEC) της Μεσογείου.