

POSOW

Preparedness for Oil-polluted
Shoreline cleanup and
Oiled Wildlife interventions

PETROL İLE KİRLENMİŞ KIYI ŞERİDİNİN DEĞERLENDİRİLMESİ

KIYI ŞERİDİ DEĞERLENDİRME SÜRECİNİN ÖNEMLİ HEDEFLERİ

Komuta Merkezine ve Yetkililere aşağıdakiler konusunda bilgi sağlanması önemlidir:

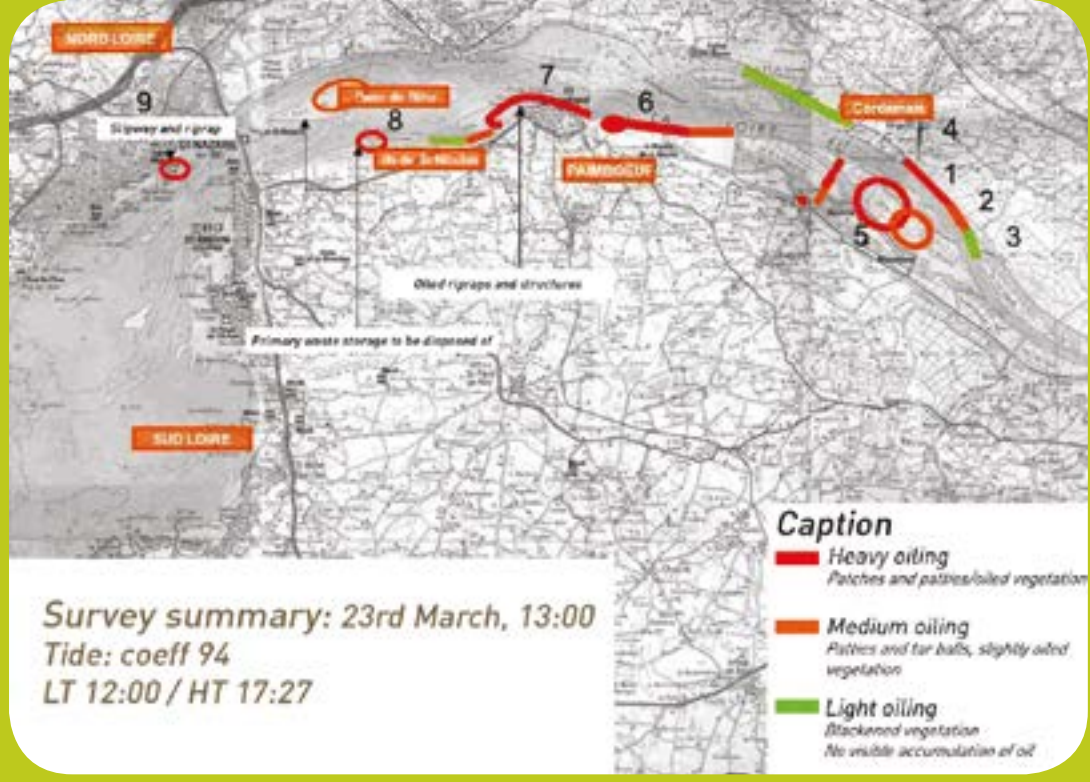
Kıyı şeridindeki petrol döküntüsü konusuna hızlı ama kapsamlı bir genel bakış

Doğru, sistematik, coğrafik olarak tanımlanmış bilgi

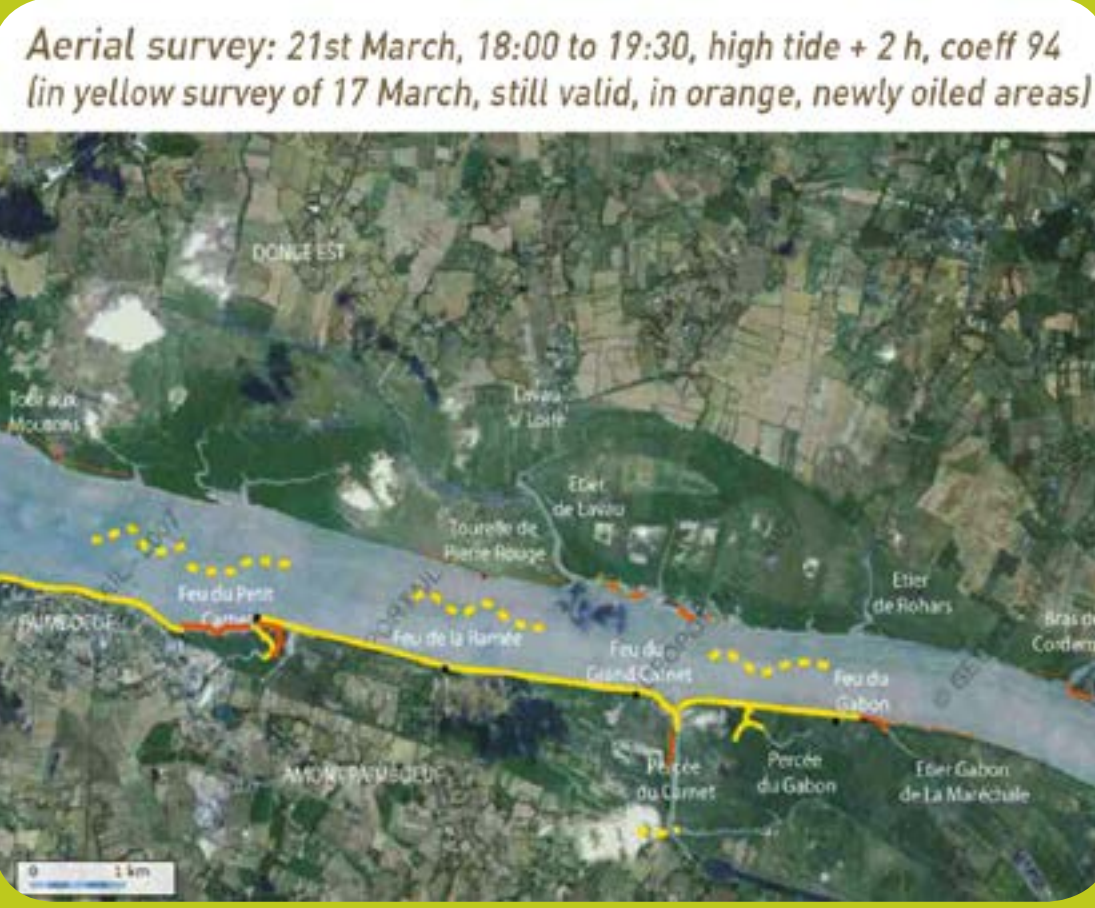
Karşılaştırılabilir veriler, standartlaştırılmış yöntem ve ortak dil

Komuta Merkezi'nin aşağıdakileri gerçekleştirmek için doğru bilgiye ihtiyacı vardır:

1 Geçerli haritalar ve raporlar üretmek



Survey summary: 23rd March, 13:00
Tide: coeff 94
LT 12:00 / HT 17:27



2 Petrol dağılımına, tekrar taşıma risklerine, çevre duyarlılığına ve kullanımlara bağlı olarak müdahale önceliğine karar vermek



3 Petrole ve saha özelliklerine bağlı olarak uygun temizleme tekniğini seçmek



4 Petrol özelliklerine, hacmine ve sahaya erişim koşullarına bağlı olarak uygun ekipmanı taşımak



5 Doğru yerde doğru atık depolama kapasitesinin belirlenmesi



6 Tahmini petrol atık hacmine bağlı olarak uygun taşıma yollarını planlamak



DEĞERLENDİRME
FORMUNDAN SONRA

Ortak bir söz
dağarcığı
kullanın!

Kilit bilgileri
unutmayın!

